

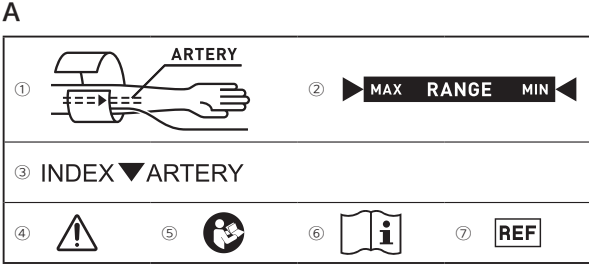
- SS (HXA-GCFSS-PBJ / HXA-GCFSS-PCJ)**
S (HXA-GCFM-PBJ / HXA-GCFM-PCJ)
M (HXA-GCFM-PBJ / HXA-GCFM-PCJ)
L (HXA-GCFL-PBJ / HXA-GCFL-PCJ)
XL (HXA-GCFXL-PBJ / HXA-GCFXL-PCJ)

製造発売元
 オムロンヘルスケア株式会社
 〒 617-0002 京都府向日市寺戸町九ノ坪 53 番地

台灣歐姆龍健康事業股 有限公司
 www.omronhealthcare.com.tw
 若有問題，或欲購買其他 品及消耗品，請來電洽詢歐姆龍客服中心
 客服專線：0809-080-880

수입 판매 원
 한국오므론헬스케어 (주)
 http://www.omron-healthcare.co.kr
 서울특별시 서초구 강남대로 465, A 동 18 층
 (서초동, 교보타워) 오므론 고객센터 서비스 센터 (1544-5718)
 부작용 보고 관련 문의처 (한국의료기기안전정보원, 080-080-4183)

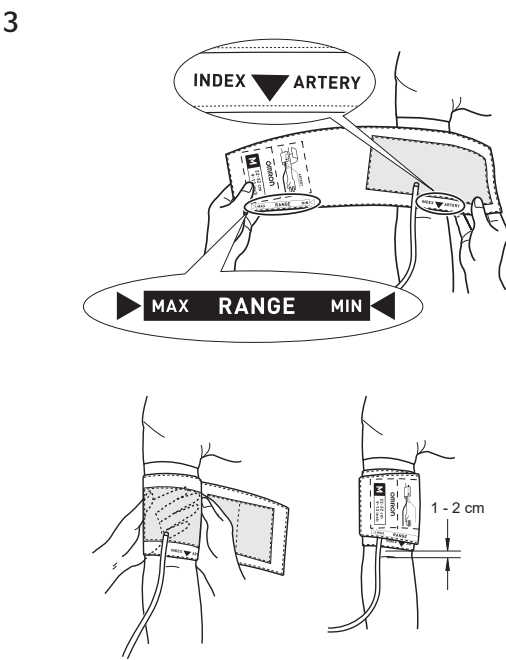
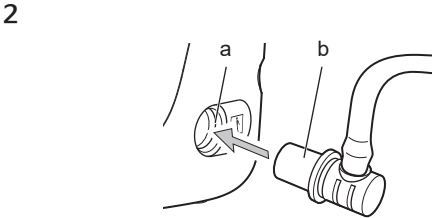
Made in China 5640737-0A



B

사이즈	커프 튜브의 길이		대상팔둘레 (cm)
	1m	4.5m*	
SS	HXA-GCFSS-PBJ	HXA-GCFSS-PCJ	12 - 18
S	HXA-GCFM-PBJ	HXA-GCFM-PCJ	17 - 22
M	HXA-GCFM-PBJ	HXA-GCFM-PCJ	22 - 32
L	HXA-GCFL-PBJ	HXA-GCFL-PCJ	32 - 42
XL	HXA-GCFXL-PBJ	HXA-GCFXL-PCJ	42 - 50

※ 일본만 해당



사용설명서

- 사용목적**
 의료목적: 본 제품은 OMRON 비관혈식 혈압측정기기용 상완 커프입니다.
사용대상자: 의료 종사자에 한합니다.
측정대상자: 성인/소아(3세 이상)
환경: 병원, 의원 등의 의료시설입니다. 주로 병동, 외래에서 사용하는 것을 의도하고 있습니다.

- 사용을 위한 주의사항**
- 본 설명서의 '안전을 위한 주의사항'과 본체의 사용설명서를 읽어 주십시오.
 - 멸균 처리되지 않았습니다.
 - 재사용 가능합니다.
 - 본 제품은 소모품입니다. 개봉 시 상처, 파손, 변질이 있는 경우에만 무상으로 교환해드립니다.

안전을 위한 주의사항

- ⚠ 경고**
- 커프 튜브가 꺾이거나 폐쇄되지 않도록, 특히 자세를 바꾼 후 주의하십시오. 커프에 공기가 남아서 팔의 지혈에 의한 말초기능장애의 원인이 될 수 있습니다.
 - 아래의 부위에는 커프를 장착하지 마십시오. 사고의 원인이 될 수 있습니다.
 - 점적, 수혈을 하고 있는 부위
 - SpO2 센서나 IBP 카테터 등을 장착하고 있는 부위
 - 혈액투석요법을 위해 선택 조절되어 있는 부위
 - 자주 커프를 사용해서 장시간 NIBP 측정을 하는 경우 환자의 순환 상태를 정기적으로 확인하십시오. 또, 주의사항에 따라서 커프를 장착하도록 하십시오. 허혈, 저산, 신경 장애의 원인이 될 우려가 있습니다.
 - 커프 튜브가 환자의 팔 등에 감기지 않도록 주의하십시오. 지혈에 의한 순환기 장애 등의 원인이 될 수 있습니다.
 - 본 제품을 지정된 제품 이외에 연결하지 마십시오. 사고의 원인이 될 수 있습니다.

- ⚠ 주의**
- 의사가 출혈 경향 또는 과응고 상태라고 판단한 환자의 경우, 측정 후 팔에 이상이 없는지 확인하여 주십시오. 점 모양의 출혈이나 혈전에 의한 순환 장애가 발생할 가능성이 있습니다.
 - 연결부가 느슨하지 않은지 확인하십시오. 공기 유출이 있으면 올바르게 측정되지 않습니다.
 - 부적절한 커프 사이즈로 측정하지 마십시오. 측정을 올바르게 할 수 없을 가능성이 있습니다. 큰 커프를 사용하면 실제 값에 비해 혈압값이 낮고, 작은 커프를 사용하면 혈압값이 높아지는 경향이 있습니다.
 - 오토클레이브, 자외선 조사, 방사선, 가스살균 (EOG, 포름알데히드가스, 고농도 오존 등)을 사용하지 마십시오. 또한 본 설명서 '유지관리와 보관방법' 이의 의 방법으로는 청소, 소독 및 세척을 하지 마십시오. 커프가 변형되고 올바르게 측정할 수 없을 가능성이 있습니다.
 - 부식성 가스가 발생하는 장소에서 보관하지 마십시오. 커프가 변형되고 올바르게 측정할 수 없을 가능성이 있습니다.
 - 커프 내부에 액체가 들어가지 않도록 하여 주십시오. 들어간 경우는 잘 건조시켜 주십시오. 액체가 조금이라도 남은 상태로 사용하면 커프가 연결된 모니터 기기 등의 내부에 액체가 들어가서 기기가 고장날 가능성이 있습니다.
 - 커프를 상완에 감지 않은 상태에서 팽창시키지 마십시오. 커프 손상의 원인이 됩니다.
 - 직사광선 아래나 자외선 아래에 방치하지 마십시오. 커프 손상이나 열화의 원인이 될 수 있습니다.
 - 커프는 소모품이므로 손상이 있는 경우는 사용을 멈추고 교환하십시오. 측정을 올바르게 할 수 없을 가능성이 있습니다.
 - 커프에 구멍이 있거나 손상되었을 경우에는 사용하지 마십시오. 측정 중에 파열될 우려가 있습니다.
 - 커프 플러그의 끝 부분을 직접 손으로 건드리지 마십시오. 손에 있는 유분 등이 묻어서 측정 중에 커프 플러그가 쉽게 빠질 수 있습니다.

제품에 표시되어 있는 심볼의 의미 (표 A)

- | | |
|---|-------------------|
| ① 커프 장착도 | ② 적정 커프 사이즈 확인 표시 |
| ③ 동맥 위치 확인 표시 | ④ 주의 |
| ⑤ 안전하고 올바르게 사용하기 위하여 사용설명서를 반드시 읽어 주십시오 | ⑥ 사용설명서를 읽어 주십시오 |
| ⑦ 제조자의 관리형식명 | |

사용방법

- 팔둘레 사이즈에 맞는 커프를 선택한다(표B)
 - 커프 튜브의 길이는 2종류가 있습니다.
 - 1m(HXA-GCF**~PBJ)
 - 4.5m(HXA-GCF**~PCJ) (일본만 해당)
- 커프 플러그 (b)를 혈압계의 커넥터(a)에 연결한다(그림2 참조)
 - 측정 중에 커프 플러그가 여러 번 빠져버릴 때는 희석 알코올을 묻힌 천으로 커프 플러그 및 커넥터에 묻은 이물질들을 깨끗하게 닦아 주십시오. 그리고 커프 플러그 및 커넥터의 표면이 완전히 마른 다음 다시 측정하여 주십시오.
- 커프를 감는다(그림3 참조)
 - 커프 튜브가 구부러져 있는지 확인한다
 - 커프 튜브는 말초 쪽으로 향하도록 해 주십시오.
 - "INDEX ▼ ARTERY" 표시가 상완동맥의 바로 위로 가도록 커프를 감는다
 - 상완동맥은 환자의 상완 안쪽에 있습니다.
 - "MAX RANGE MIN" 표시의 범위 안에 "INDEX ▼ ARTERY" 표시가 있는지 확인한다
 - 범위에서 벗어나면 혈압값의 오차가 커지므로 적절한 크기의 커프를 사용하십시오.
 - 커프의 아래쪽 가장자리가 주관절의 안쪽에서 1~2cm 위로 가도록 해 주십시오.
 - 손가락이 2개 들어갈 정도로 커프를 꼭 맞게 감아 주십시오.
- 측정 중에 커프가 감겨 있는 상완동맥의 높이를 우심방의 높이로 유지한다

유지관리

- 표면을 청소할 때는 70v/v%로 희석한 이소프로필알코올 또는 80v/v%로 희석한 속독용 에탄올(에틸알코올)로 적신 부드러운 천으로 닦아 주십시오.
- 폐기할 경우는 의료폐기물 전문업자에게 폐기 처분을 의뢰하십시오.

사양

사용환경	온도 5~40°C (41~104°F)
	습도 15~85%RH(습기가 없을 것)
보존환경	온도 -20~60°C (-4~140°F)
	습도 10~95%RH(습기가 없을 것)
내용 기간	1년